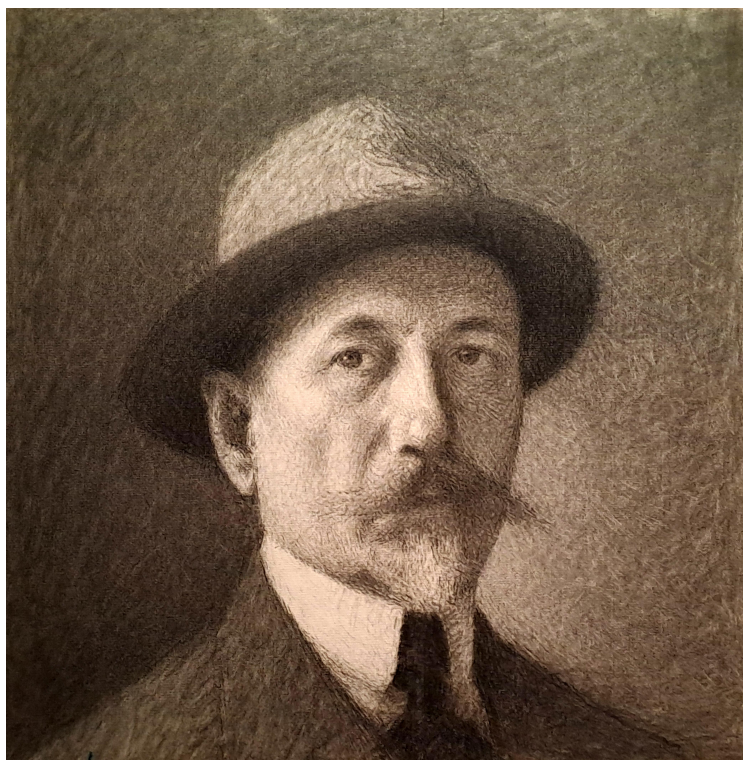


Achille Laugé (1861-1944) - Autoportrait, vers 1910



Crayon et lavis sur papier, cachet de l'artiste en bas à gauche

Dimensions : H. 43 cm x L. 42 cm (avec cadre : H. 63 cm x L. 62 cm)

Achille Laugé est une figure majeure néo-impressionniste français. L'absence d'un véritable catalogue raisonné expliquent en partie une côte longtemps en retrait par rapport à l'importance réelle de son oeuvre. Pourtant, Laugé occupe une place singulière : son langage pictural, fondé sur le pointillisme et le divisionnisme, s'affirme dès les années 1890.

Formé à l'École des Beaux-Arts de Toulouse puis à celle de Paris, Achille Laugé fréquente l'atelier de Cabanel avant d'adopter, à contre-courant de l'enseignement académique, une manière radicalement moderne. De retour dans sa région natale, il choisit de vivre et de travailler dans la solitude rurale, autour de Cailhau et de Carcassonne, développant une peinture intimiste, entièrement consacrée à la lumière méridionale. Dès 1889, il expose régulièrement à Paris et participe à plusieurs salons majeurs, dont celui des Indépendants où son approche pointilliste trouve un écho favorable. Ses motifs privilégiés sont les chemins bordés d'arbres et les portraits de son entourage, traités avec de petites touches régulières ou des hachures lumineuses.

Achille Laugé appartient à ces peintres pour lesquels la cohérence de la vision importe autant que la virtuosité technique. Ses meilleures oeuvres, structurées par un dessin impeccable et une science subtile de la lumière diffuse, comptent aujourd'hui parmi les plus belles réussites du néo-impressionnisme français.

Notre tableau : Il s'agit d'un autoportrait réalisé par Achille Laugé autour de 1910, à un moment où l'artiste est déjà parvenu à la pleine maturité de son art. Jouissant d'une reconnaissance solide, Laugé maîtrise parfaitement cette écriture graphique faite de hachures régulières qui lui permet de modeler la lumière avec une remarquable subtilité. Le format est important pour une oeuvre sur papier. Conservée en parfait état et issue d'une collection particulière, cette oeuvre est rare car nous ne connaissons que ~~très peu d'autoportraits d'Achille Laugé.~~

Galerie Delvaille

15, rue de Beaune 75007 Paris

Tel : + 33 (0) 1 42 61 23 88 olivier@delvaille.art www.delvaille.art

Œuvres de Laugé dans les Musées :

Musée d'Orsay, Musée des Beaux-Arts de Carcassonne, Musée national d'art moderne (Paris), National Gallery of Art (Washington), Musée Fabre (Montpellier), Musée des Augustins (Toulouse).

